

Yksikön hinta: 5 €/yksikkö osakkailla, 10 €/yksikkö ulkopuolisille. Myydään enintään 50 yksikköä/kalastaja, lupamäärä ei ole sidoksissa osuuslukuun ja lupia myydään myös ulkopuolisille.

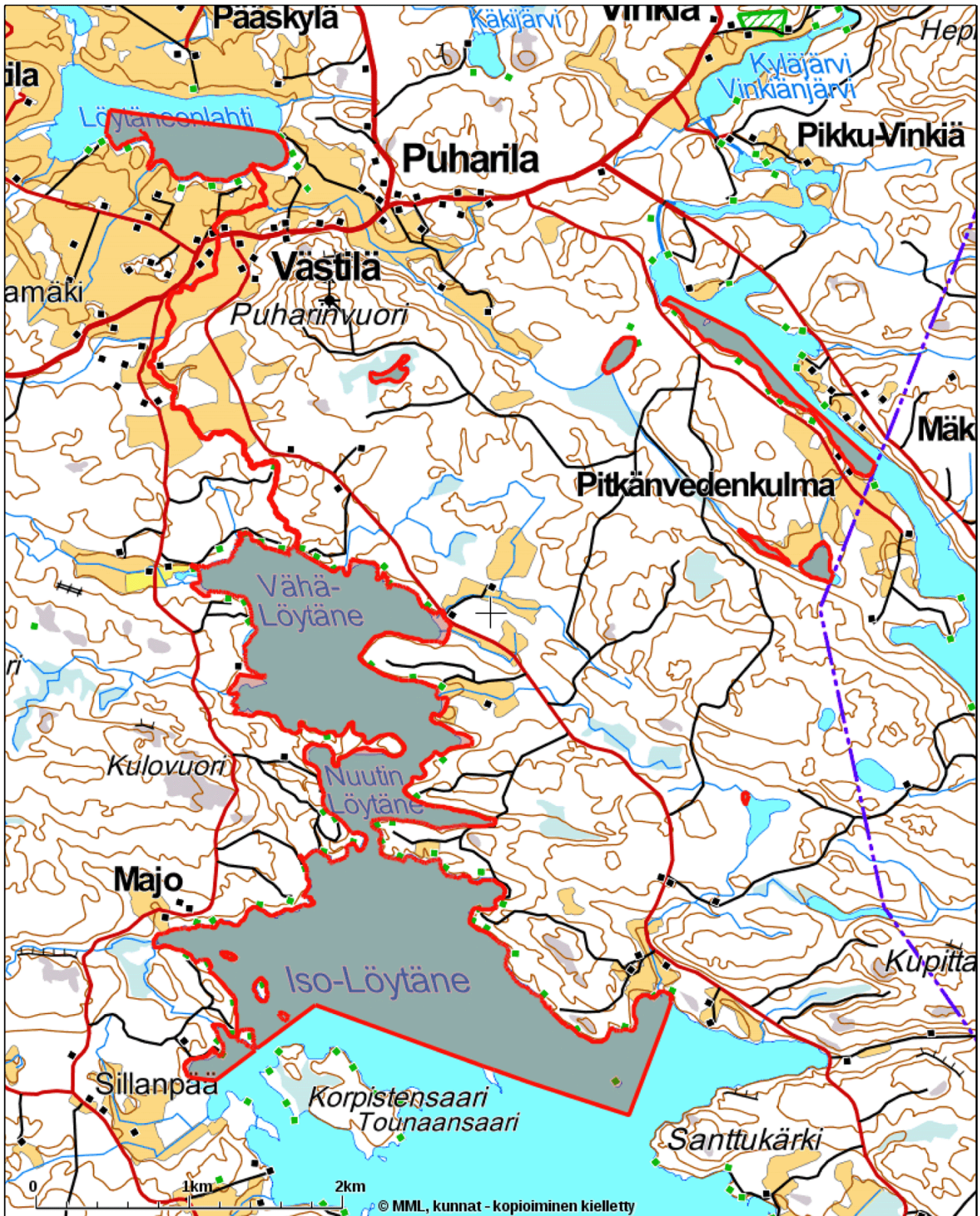
Yksiköinnit:	Yksikköä:	Hinta osakkailla:	Hinta ulkopuolisille:
Verkko korkeus enint. 3m*30m	2	10€	20€
Verkko korkeus yli 3m*30m	4	20€	40€
Katiska	1	5€	10€
Uistelut	4	20€	40€
Pitkäsiima, 100 koukku	2	10€	20€
Rapumerta 3kpl	1	5€	10€
Rysä, korkeus enint. 1,2m	2	10€	20€
Rysä, korkeus yli 1,2m	10	50€	100€
Trooli	50	250€	500€
Nuotta	15	75€	150€
Talvinuotta	10	50€	100€

- Verkkojota saa olla enintään 4 kpl*30 m eli 120 m pitkä. Kalastuslain mukaan vapaa-ajan kalastavalla pyyntikunnalla saa olla pyynnissä kerrallaan enintään 240 m verkkoja.
- Verkon solmuväli väh. 40 mm, muikkuverkot sallittu.
- Uistelussa venekohtainen vaparajoitus 7 vapaa/vene (+lisäksi valtionkalastonmaksun oikeuttamat vavat)
- Pyydykset tulee merkitä kalastuslain ja –asetuksen ohjeiden mukaan, ohjeita esim. www.ahven.net/kalastus: Merkitse pyydyksesi oikein
- Pyydysmerkit tulee laittaa verkon alkupäähän.
- vesilintujen metsästys on kielletty metsästyskauden alusta elokuun loppuun asti. Tämän jälkeen vesilintujen metsästys on kielletty viikonloppuisin pe klo 12-su klo 18 välisen ajan. Muulloin sorsastus on sallittu metsästyskauden loppuun. Vesilintujen metsästys sallittu vain osakkailla, ulkopuolisille lupia ei myönnetä.
- Kalojen alimitat ja rauhoitusajat muuttuivat 1.1.2016 alkaen, Löytäneenjärven ok:n alueella voimassa seuraavat määräykset:
 - o rasvaevällinen taimen kokonaan rauhoitettu
 - o rasvaeväleikattu taimen vähintään 50 cm, rauhoitettu joessa ja purossa 1.9.-30.11.
 - o järvilohi vähintään 60 cm, rauhoitettu joessa ja purossa 1.9.-30.11.
 - o kuha 42 cm
 - o jokirapu ja täplärapu rauhoitettu 1.11.-21.7. klo 12 välisen ajan.

Luvanmyyntipisteet:

www.kalapassi.fi verkkokauppa ja Pekka Lindroos: Västiläntie 411, puh. 040-551 5859

Kalastuksenvalvojat: kalastusalueen valvojat ja Jari Lehtonen, 040-900 1296.



Tulosteen keskipisteen koordinaatit (ETRS-TM35FIN): N: 6834067.048, E: 380355.625
Karttatuloste ei ole mittatarkka. Kiinteistörajat ja -tunnukset päivitetään toistaiseksi vain kerran viikossa.
Rekisteripalvelujen kautta kartalle haetut palstat ja määräalat ovat ajantasaiset.
Tulostettu Kiinteistö tietopalvelusta 25.01.2016.